



ERSATZTEILZEICHNUNG
Schnellmischer BSM 286

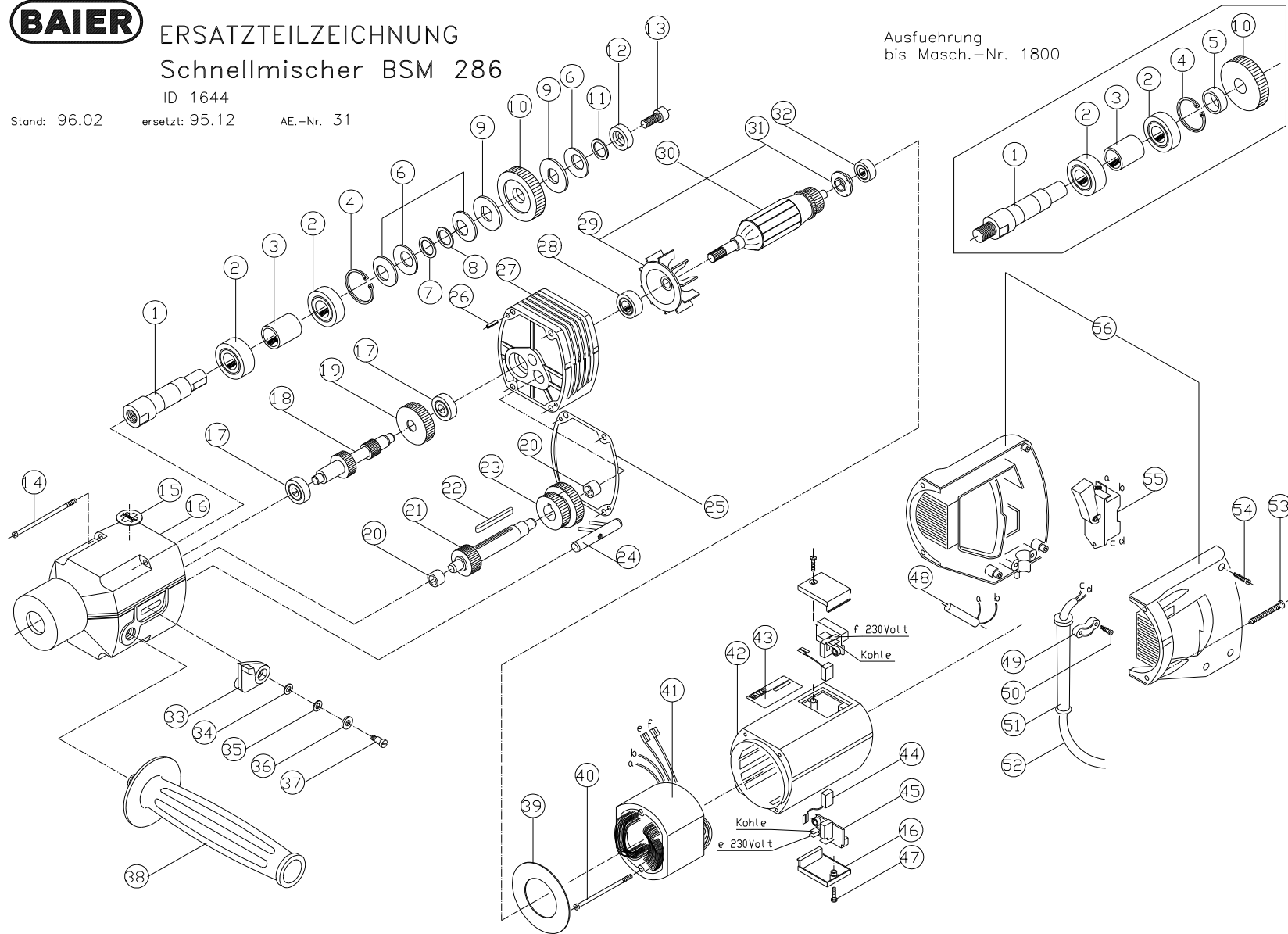
ID 1644

Stand: 96.02

ersetzt: 95.12

AE.-Nr. 31

Ausführung
bis Masch.-Nr. 1800



POS	IDNR	BEZEICHNUNG	MASCH	PE	PG
1	37465	ANTRIEBSWELLE	bis Masch.-Nr. 1800	1	12
1	19760	ABTRIEBSWELLE	ab Masch.-Nr. 1801 bis Nr. 1960	1	11
1	37051	ABTRIEBSWELLE	ab Masch.-Nr. 1961	1	11
2	7401	RILLEN-KULA 6004 2RS			107
3	18580	DISTANZBUCHSE			101
4	38794	SICHERUNGSRING J 42X1,75 DIN472			207
5	37556	DISTANZBUCHSE	bis Masch.-Nr. 1800	1	03
6	37192	TELLERFEDER 31,5X16,3X2	ab Masch.-Nr. 1801	2	06
7	7112	PASSSCHEIBE 16/22X0,2 DIN988	ab Masch.-Nr. 1801	3	05
8	13144	PASSSCHEIBE 16/22X1 DIN988	ab Masch.-Nr. 1801	3	06
9	4580	BREMSSEGMENT	ab Masch.-Nr. 1801	1	05
10	1479	ZAHNRAD 33Z	bis Masch.-Nr. 1800	1	11
10	3871	KUPPLUNGZAHNRAD 41Z	ab Masch.-Nr. 1801	1	12
11	7138	PASSSCHEIBE 16/22X0,1 DIN988	ab Masch.-Nr. 1801	3	04
12	37010	DRUCKSCHEIBE	ab Masch.-Nr. 1801	1	05
13	37200	I-6-KT-SCHRAUBE M8X1X20-12.9 DIN912	ab Masch.-Nr. 1801	3	09
14	36301	LINSENBLECHSCHR.4,8X90 DIN7981 GAL		2	02
15	44966	RUTSCHKUPPLUNGSSCHILD		2	04
16	13425	GETRIEBEGEHÄUSE 2-GANG		1	17
17	22400	RILLEN-KULA 629		1	03
18	1537	VORGELEGEWELLE 11/18Z		1	11
19	1545	ZAHNRAD 29Z		1	11
20	23267	GLEITLAGER 10/14/12		1	01
21	1511	VORGELEGEWELLE 19Z	bis Masch.-Nr. 1800	1	13
21	3954	VORGELEGEWELLE 11Z	ab Masch.-Nr. 1801	1	13
22	1594	PASSFEDER 5X5X50 DIN6885		2	04
23	1529	DOPPELZAHNRAD 34/27Z		1	14
24	1487	SCHALTSTANGE KPL.		1	11
25	12724	FLACHDICHTUNG		2	06
26	22103	ZYL.STIFT 4m6X16 DIN7		3	07
27	13649	MOTORDECKEL		1	14
28	42713	RILLEN-KULA 6201 2RS		1	04
29	21600	LÜFTER	ab Masch.-Nr. 1801	1	03
30	44651	ANKER 230V		1	18
31	5116	ISOLIERRING		2	04
32	22681	RILLEN-KULA 6000 2RS		1	03
33	22293	SCHALTHEBEL 2-GANG		2	06
34	21295	FEDERWELLSCHEIBE M6 DIN137 B		3	01
35	1610	PASSSCHEIBE PS 6/12X0,5 DIN988		3	09
36	1602	PASSSCHEIBE PS 6/12X0,1 DIN988		3	08
37	1586	FLACHKOPFSCHR. M4X12 DIN923		2	05
38	15313	HANDGRIFF PA-GF 210MMLG		1	06
39	17517	LUFTLEITSCHIEBE		2	06
40	43315	LINSENBLECHSCHR.3,9X70 DIN7981 GAL		3	15
41	1651	FELD 230V		1	15
42	45443	MOTERGEHÄUSE		1	11
43	1552	TYPENSCHILD	bis Masch.-Nr. 1800	2	08
43	22129	TYPENSCHILD	ab Masch.-Nr. 1801	2	08
44	45872	KOHLEBÜRSTE		1	03
45	45609	KOHLEHALTER A1		1	04
46	45625	KOHLEHALTERDECKEL		2	04

POS	IDNR	BEZEICHNUNG	MASCH	PE	PG
47	21030	LINSENBLECHSCHR.3,9X13 DIN7981 GAL		3	09
48	14886	KONDENSATOR		1	01
49	17913	KABELBRÜCKE		2	08
50	20990	LINSENBLECHSCHR.3,9X16 DIN7981 GAL		3	08
51	25221	KNICKSCHUTZTÜLLE		2	02
52	24273	KABEL		1	10
53	44941	LINSENBLECHSCHR.4,8X38 DIN7981 GAL		3	09
54	42721	LINSENBLECHSCHR.3,9X19 DIN7981 GAL		3	07
55	24265	SCHALTER		1	10
56	32607	HANDGRIFF KPL.		1	10