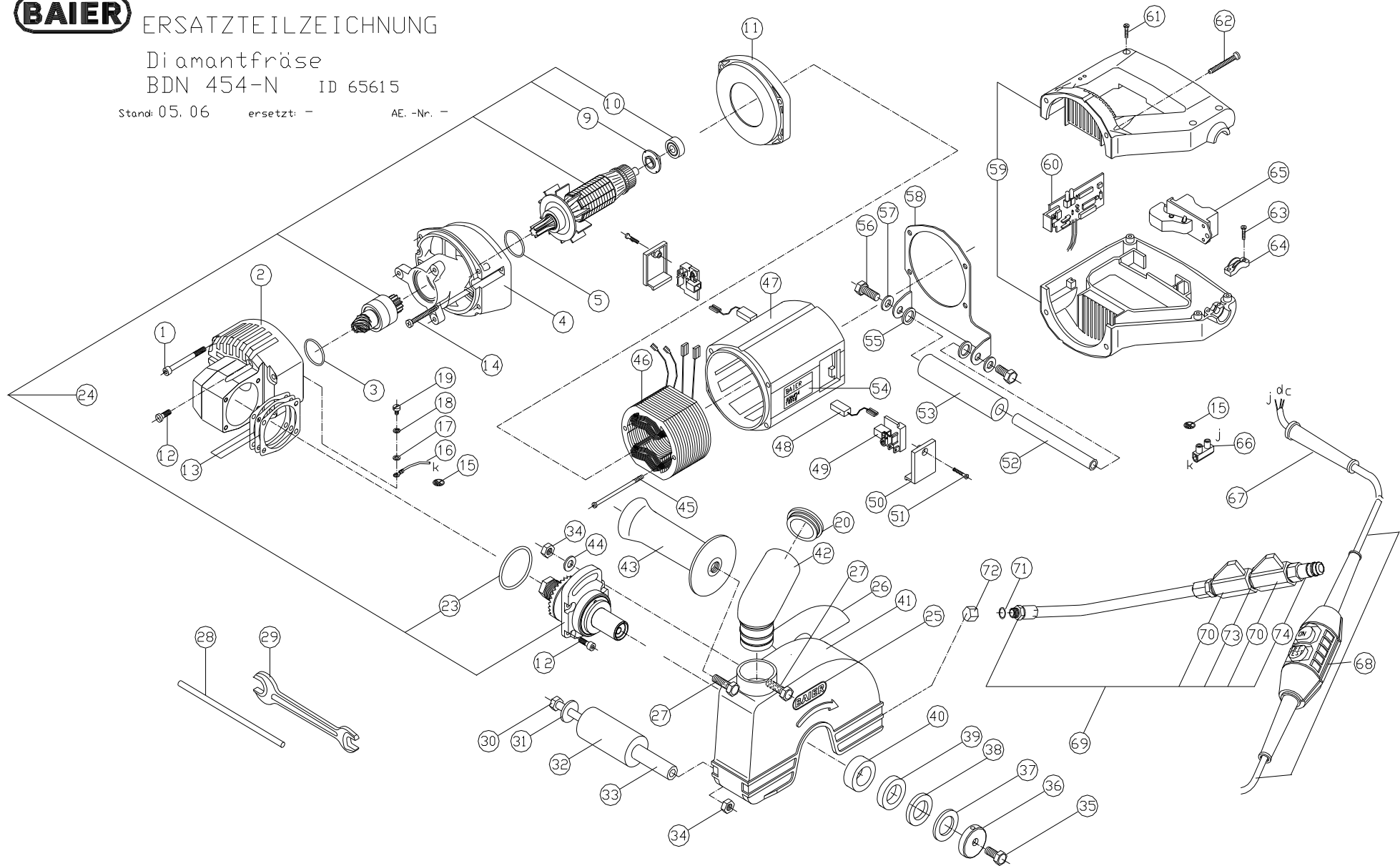




# ERSATZTEILZEICHNUNG

Diamantfräse  
BDN 454-N ID 65615

Stand: 05. 06    ersetzt: -    AE. -Nr. -



POS	IDNR	BEZEICHNUNG	MASCH	PE	PG
1	19471	I-6-KT-SCHRAUBE M5X50 DIN912	8.8		2 07
2	29975	GEHÄUSE			1 14
3	51003	O-RING 35X2,5			3 10
4	62927	MOTORDECKEL BDN454 PE		mit 53488	1 18
5	53488	O-RING 31,42X2,62			3 10
9	5116	ISOLIERRING			2 04
10	22681	RILLEN-KULA 6000 2RS			1 03
11	41418	LUFTLEITRING			1 02
12	33415	TAPTITE SCHR. M5X20 DIN7500-C/II			3 11
13	30361	AUSGLEICHSCHEIBE 0,15			2 07
13	30387	AUSGLEICHSCHEIBE 0,3			2 07
13	30379	AUSGLEICHSCHEIBE 0,2			2 07
14	27854	POLYPLASTSCHR.5,0X45 DIN7981 GALV			2 01
15	48512	ERDUNGSZEICHEN GELB/GRÜN PVC			3 11
16	48918	SCHUTZLEITER			2 07
17	62331	U-SCHEIBE M4 DIN433 GALV.			3 02
18	48280	FEDERRING A4 DIN127 GALV			3 01
19	48249	FLACHKOPFSCHR. M4X6 DIN85 GALV			3 05
20	48942	STOPFEN SCHWARZ			3 09
23	30148	O-RING 46X2			2 03
24	66738	ANKER KPL. MIT VGLW. ABTR.W.			1 22
25	31088	FIRMENSCHILD			3 16
26	47100	SKALA			2 09
27	11528	6-KT-SCHRAUBE M8X25 DIN933 GALV			3 09
28	47720	BOLZEN 6X160			2 05
29	3384	GABELSCHLÜSSEL SW13/SW17 DIN895			1 02
30	11122	6-KT-SCHRAUBE M8X90 DIN931 GALV.			2 03
31	11189	U-SCHEIBE A8,4 DIN9021 GALV			3 06
32	10777	LAUFROLLE D36/16,5/75			1 02
33	66118	DISTANZROHR GALV.			1 03
34	18952	6-KT-MUTTER M8 DIN934 GALV.			3 10
35	10983	6-KT-SCHRAUBE M8X16LI GALV.			1 02
36	29934	ANDRUCKSCHEIBE GALV.			1 05
37	30486	SCHEIBENRING 3			2 09
38	55376	SCHEIBENRING 5			1 01
39	10678	SCHEIBENRING 10			1 01
40	55384	SCHEIBENRING 21			1 03
41	62893	SCHUTZGEHAEUSE BDN454-N			1 15
42	44669	SAUGSTUTZEN			1 07
43	8482	HANDGRIFF			1 07
44	21071	U-SCHEIBE M8 DIN125 GALV.			3 06
45	36137	LINSENBLECHSCHR.3,9X80 DIN7981 GAL			2 02
46	45856	FELD 230V			1 15
47	45443	MOTERGEHÄUSE			1 11
48	45872	KOHLEBÜRSTE			1 03
49	32508	KOHLEHALTER A2			1 04
50	45625	KOHLEHALTERDECKEL			2 04
51	21030	POLYPLASTSCHR.4,0X12 DIN7981 GALV			3 09
52	66134	WALZENROHR GALV.			1 06
53	9506	LAUFWALZE			1 01

POS	IDNR	BEZEICHNUNG	MASCH	PE	PG
54	62919	TYPENSCHILD		2	08
55	26948	U-SCHEIBE 13 DIN433 GALV.		3	10
56	30981	6-KT-SCHRAUBE M7X12 DIN933 GALV.		2	02
57	31070	U-SCHEIBE 7,4 DIN125 GALV.		3	03
58	10801	WALZENHALTER		1	10
59	32607	HANDGRIFF KPL.		1	10
60	35055	ELEKTRONISCHER REGLER		1	14
61	42721	POLYPLASTSCHR.4,0X19 DIN7981 GALV		3	07
62	44941	POLYPLASTSCHR.5,0X38 DIN7981 GALV		3	09
63	20990	LINSENBLECHSCHR.3,9X16 DIN7981 GAL		3	08
64	17913	KABELBRÜCKE		2	08
65	24265	SCHALTER		1	10
66	48504	ANSCHLUSSKLEMME 1-P		3	17
67	25221	KNICKSCHUTZTÜLLE		2	04
68	58644	KABEL MIT PRCD SCHALTER /PE		1	20
69	62075	WASSERANSCHLUSS		1	12
70	50401	KUGELHAHN 1/4"		1	05
71	42937	DICHTRING 1/8" NR.258.01		3	07
72	58081	SPRITZDUESE		1	03
73	48827	DICHTRING G1/4" PA 258.07		3	06
74	50419	ANSCHLUSSTÜCK 1/2" (G1/4")		1	02